

## Проект

Внесение изменений в Генеральный план городского округа поселка Кедровый  
Красноярского края

I этап

### **1 участок:**

#### ***Современное состояние.***

В соответствии с утвержденным Генеральным планом муниципального образования городского округа поселка Кедровый Красноярского края, рассматриваемая территория расположена в северо-западной части от поселка Кедровый. Данная территория планировалась под развитие жилого района с усадебной и коттеджной застройкой с административно-общественной и учебно-образовательной зоной.

Площадь изменяемого участка №1 ориентировочно составляет 86,6 га.



Рис.1 Схема участка №1 до внесения изменений.

#### ***Проектные предложения.***

Проектом внесения изменения в генеральный план муниципального образования поселка Кедровый Красноярского края в части изменения участка №1 предлагаются зоны жилой усадебной застройки ориентировочной общей площадью 27,8 га и зоны садоводства и дачного хозяйства ориентировочной общей площадью 31,1 га.





Рис.2 Схема участка №1 после внесения изменений.

## **2 участок:**

### ***Современное состояние.***

В соответствии с утвержденным Генеральным планом муниципального образования городского округа поселка Кедровый Красноярского края, рассматриваемая территория расположена в южной части от поселка Кедровый. Данная территория планировалась под развитие жилого района с коттеджной и блокированной застройкой с административно-общественной зоной.

Площадь изменяемого участка №2 ориентировочно составляет 25,8 га.





Рис.3 Схема участка №2 до внесения изменений.

### ***Проектные предложения.***

Проектом внесения изменения в генеральный план муниципального образования поселка Кедровый Красноярского края в части изменения участка №2 предлагаются зоны садоводства и дачного хозяйства.

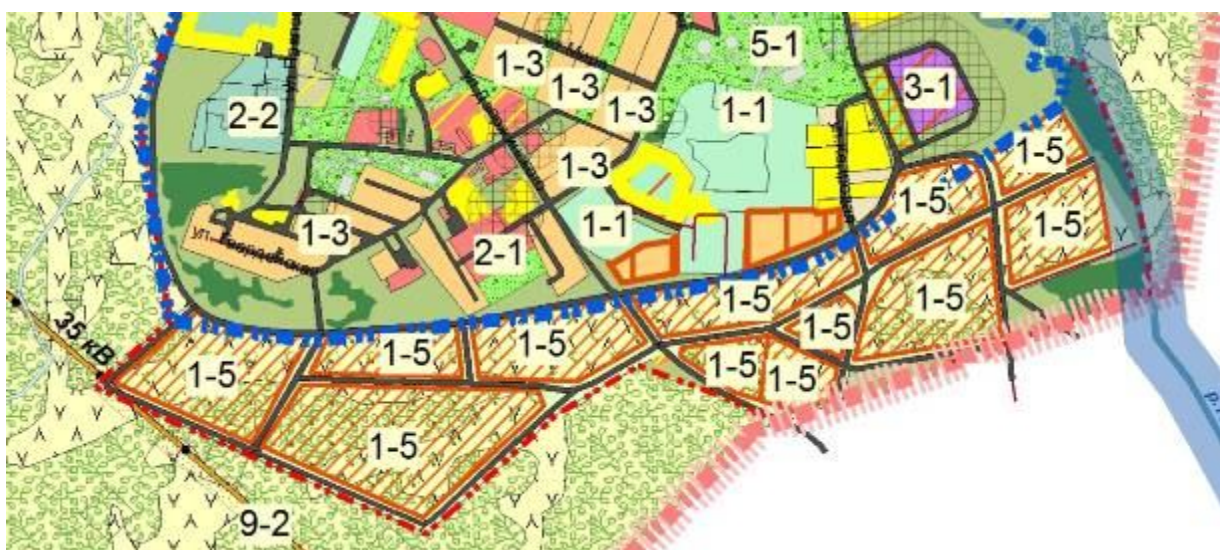


Рис.4 Схема участка №2 после внесения изменений.

### **3 участок:**

#### ***Современное состояние.***

В соответствии с утвержденным Генеральным планом муниципального образования городского округа поселка Кедровый Красноярского края, рассматриваемая территория расположена в северо-западной части от поселка Кедровый. Данная территория естественного ландшафта.



Рис.5 Схема участка №3 до внесения изменений.

### ***Проектные предложения.***

Проектом внесения изменения в генеральный план муниципального образования поселка Кедровый Красноярского края в части изменения участка №3 предлагаются зоны жилой усадебной застройки с административно-общественными и учебно-образовательными зонами.

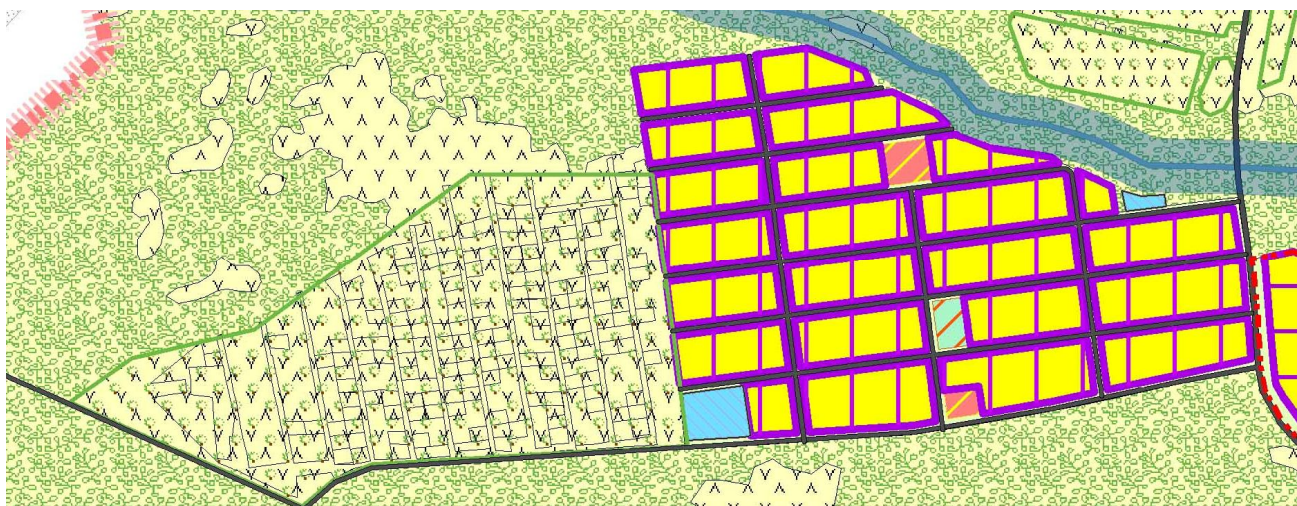


Рис.6 Схема участка №3 после внесения изменений.

### **4 участок:**

#### ***Современное состояние.***

В соответствии с утвержденным Генеральным планом муниципального образования городского округа поселка Кедровый Красноярского края, рассматриваемая территория расположена в западной части от поселка Кедровый. Данная территория естественного ландшафта.

Площадь изменяемого участка №3 ориентировочно составляет 102,3 га.





Рис.7 Схема участка №4 до внесения изменений.

### ***Проектные предложения.***

Проектом внесения изменения в генеральный план муниципального образования поселка Кедровый Красноярского края в части изменения участка №4 предлагается развитие жилого района с усадебной застройкой с административно-общественными и учебно-образовательными зонами.

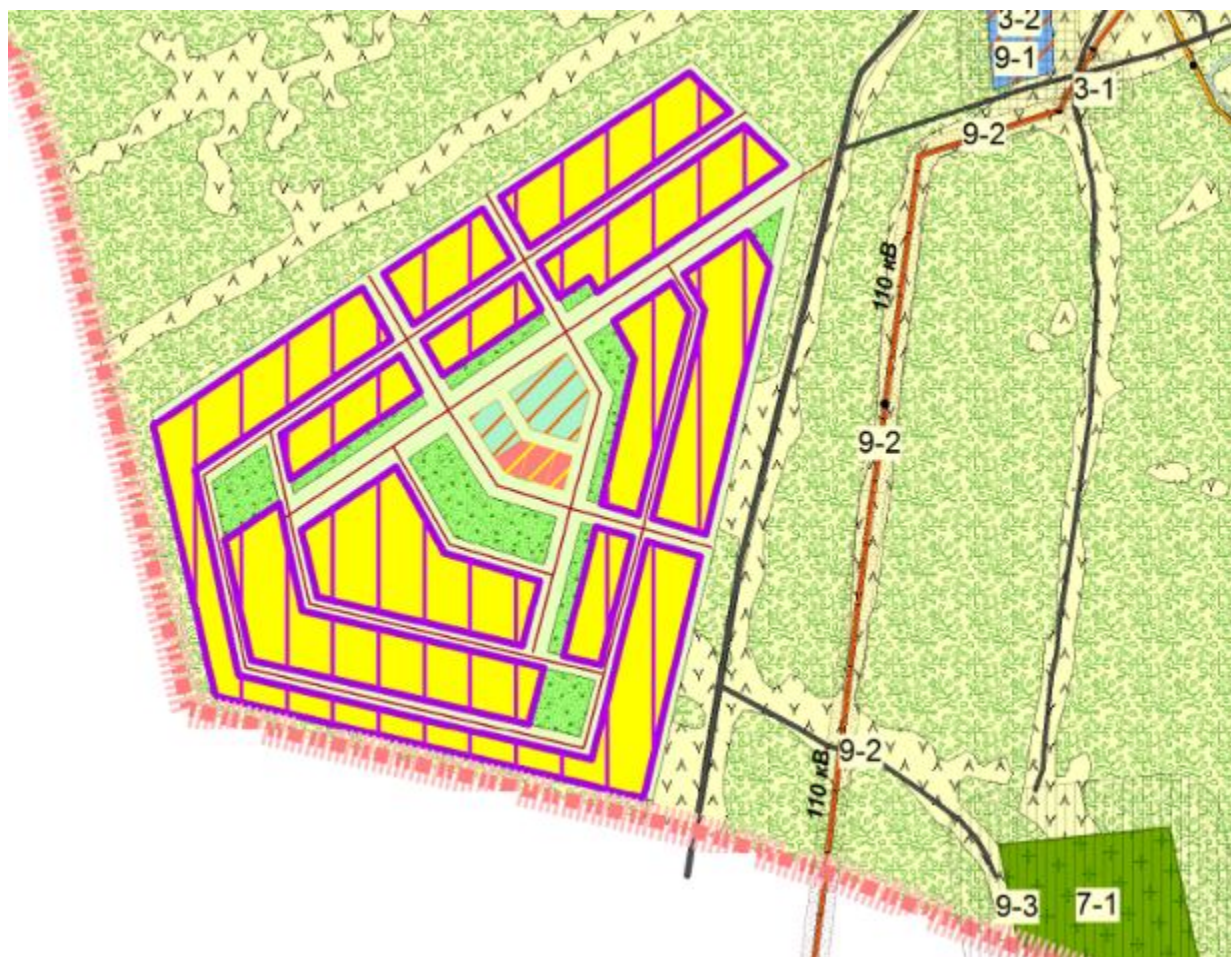


Рис.8 Схема участка №4 после внесения изменений.



[illegible]



**Регламенты зон ограничений по санитарным, экологическим и техногенным условиям**

